

Schild mit Druckbehälterkennzeichnung gemäß EN 13445-5
Plate with chamber designation in accordance with EN 13445-5

CE 0035 2014/68/EU; EN 13445:2021
MELAG Medizintechnik GmbH & Co.KG
Geneststr. 6-10, D-10829 Berlin

Ps=Pd=-1...2,7 bar; Ts,max=Td= 140°C;
Ts,min=5°C; Volume=22,6 l; PT=3,9 bar

Test date:
S/N:ABJJXXXXX

Fluid group: 2
MELAG: 34741

DM

51±5

105±5

R3±2

Das Feld "S/N" ist entsprechend
der Legende vom Hersteller auszufüllen.
Klebeschild, laserbeschriftet, Schriftgröße 5mm, Material:
Laserfolie tesa 6930 PV3 silber/schwarz Glanz: Klebemasseauftrag 25g/m²,
Dicke 110µm ohne Trennpapier. Farbcode 35

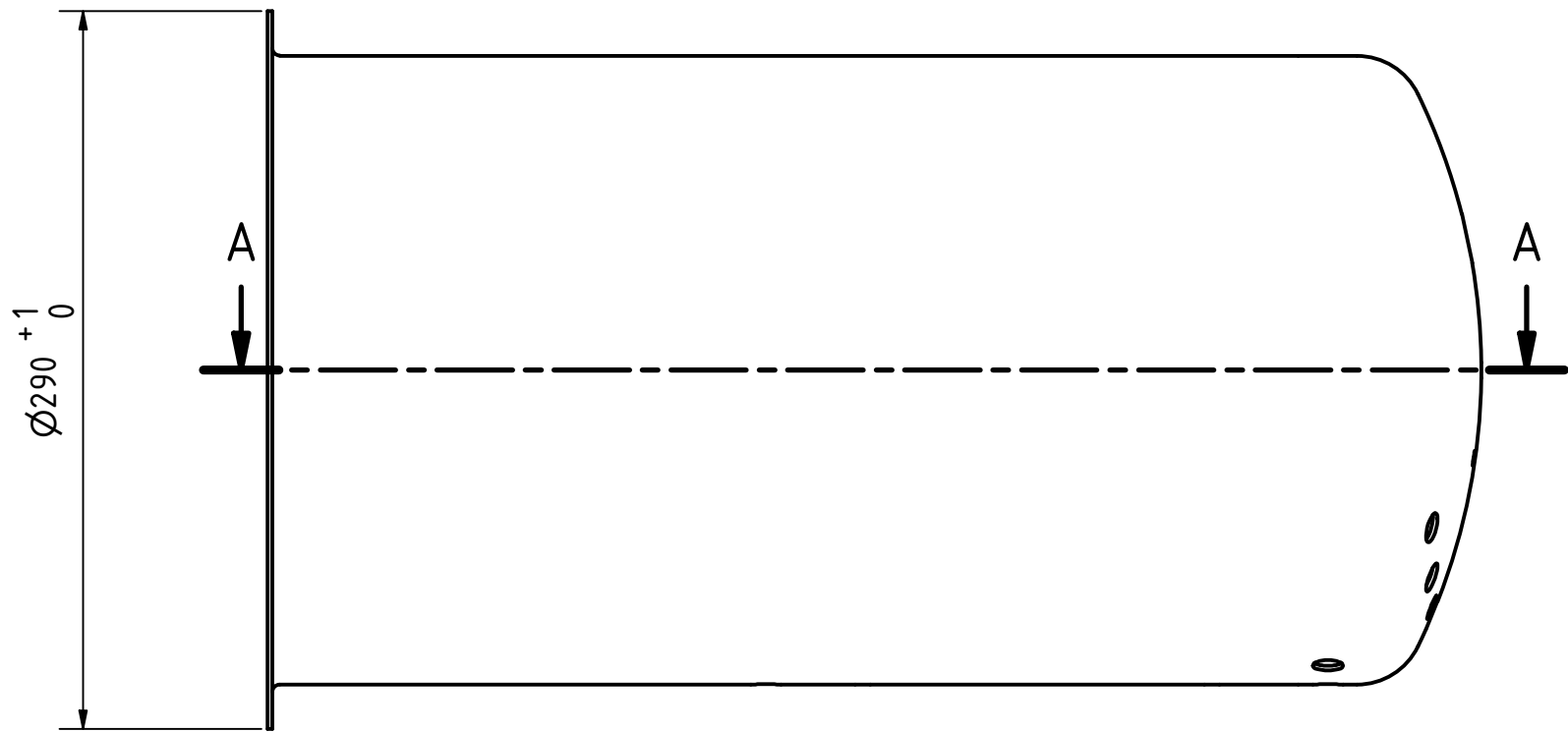
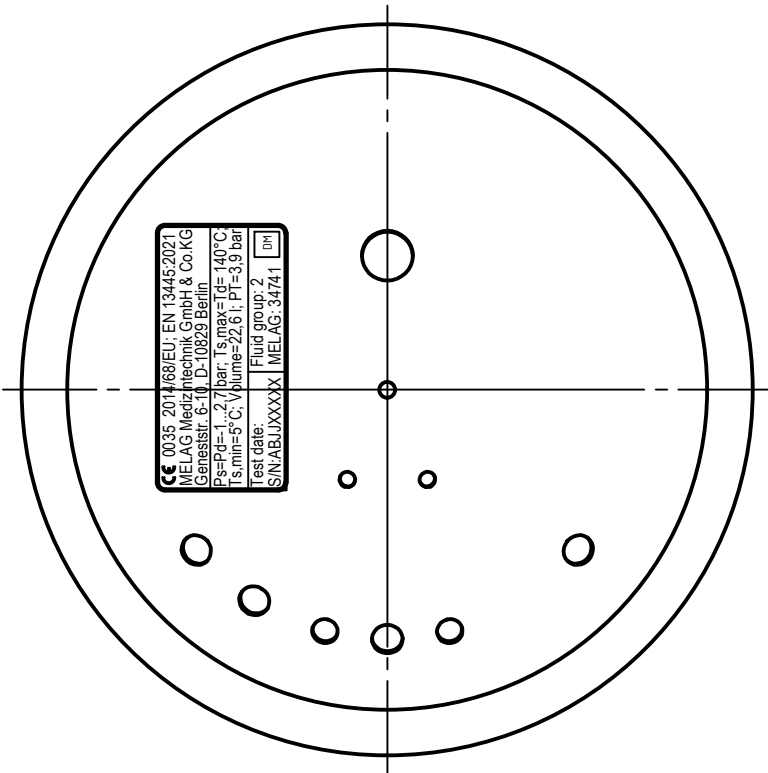
*The entry for "S/N" has to be filled by the manufacturer
according to the explanation table.
adhesive label, laser marked, font size 5 mm, material:
Laser-label tesa 6930 PV3 silver/ black glossy: Adhesive 25g/m²,
Thickness 110µm without Liner. Color code: 35*

Legende / Explanation		
Platzhalter/Placeholder	Erklärung/Explanation	Beispiel/Example
AB	Herstellerkürzel / Manufacturer code	CD
JJ	Jahr / year (two digits)	15
XXXXX	fortlaufende Nummer / consecutive number	00001
DM	10mmx10mm DataMatrix-Code ECC200 - ISO/IEC 16022:2006-09 with "Article No." and "ABJJXXXXX"	34741 CD1500001

C1

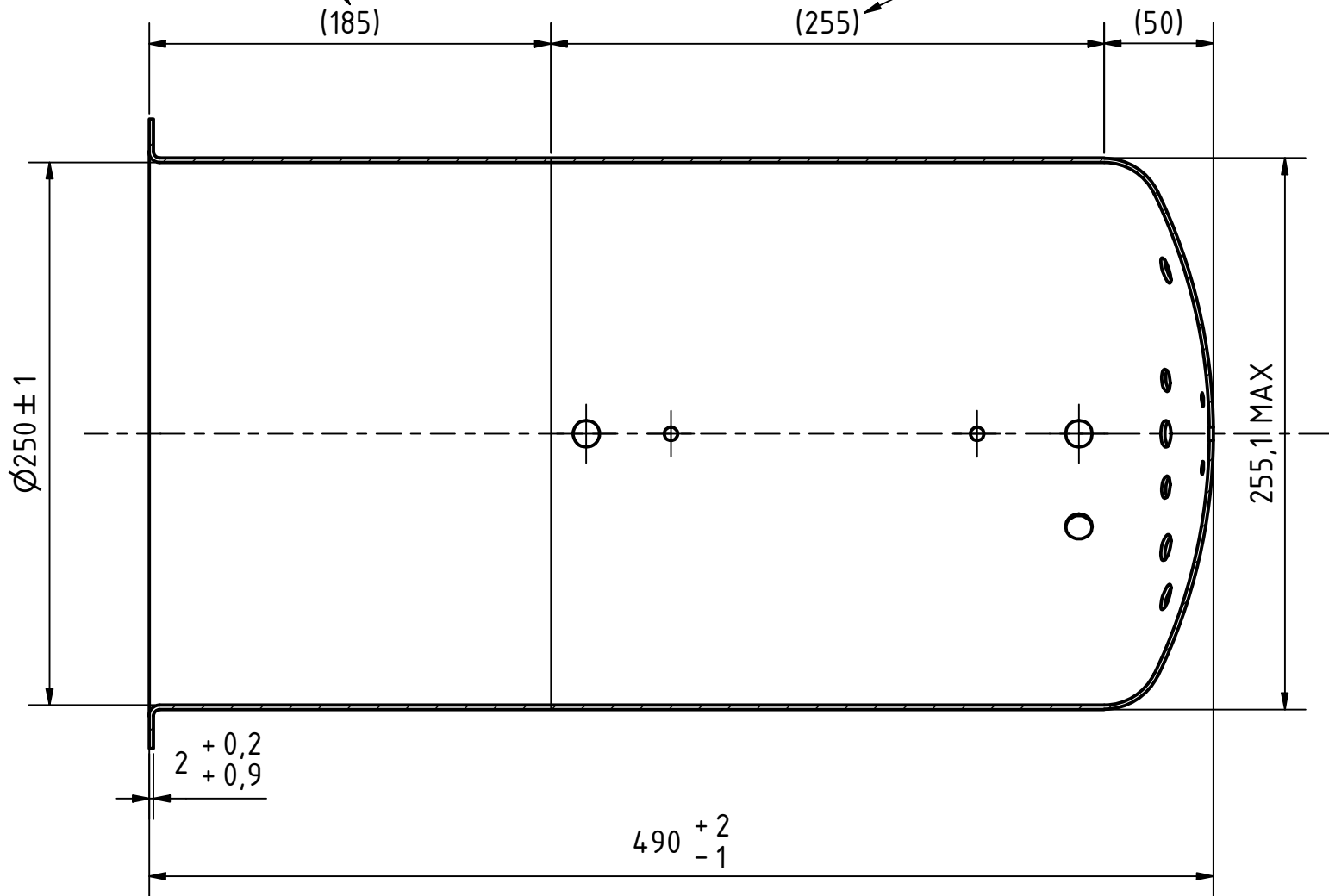
ACHTUNG! C1-Deklaration!
Bauteil für den Einsatz im Anwendungsbereich:
Druckgeräterichtlinie (DGRL) 2014/68/EU
ATTENTION! C1-Declaration!
Component for use in the area of application: Pressure Equipment Directive (PED) 2014/68/EU

Das Material muss die Anforderungen gemäß Werkstoffdatenblatt erfüllen.
Der Nachweis ist mit einem Abnahmeprüfzeugnis 3.1 gemäß EN 10204 zu erbringen.
*The material has to meet the requirements according to the material data sheet.
The proof has to be provided with an inspection certificate 3.1 according to EN 10204.*
Werkstoffdatenblatt / material data sheet :DB-PE-D-0178
Material / material : 1.4301 Zustand / condition : +AT gemäß / as per : EN10028-7
geprüft von / inspected by : Witte



Wandstärke vorderer Bereich min. 1,8mm
Thickness front sector min. 1.8mm

A-A Wandstärke hinterer Bereich min. 1,5mm
Thickness back sector min. 1.5mm



ISO (1 : 5)



Projekt/Project 300	Allgemeintoleranz/ General tolerances ISO 2768-mK	Halbzeug/Wrought Material Werkstoff/Material see C1-Declaration					
MELAG competence in hygiene MELAG Medizintechnik 10829 Berlin, Geneststr. 6-10 Urheberschutz/Copyright: DIN ISO 16016		Erstellt/Drawn Dreier	Datum/Date 29.03.2023	Geprüft/Checked Hitzinger	Datum/Date 29.03.2023	Freigegeben/Approved	Datum/Date
		Beschreibung/ Description Kessel lang Boiler long				Artikel Nr./Article No.34741	
		Zeichnungsnummer/Drawing number 300-2071	Revision 0.d	E KE	Status Muster	Maßstab/ Scale 1 : 3	Blatt/Sheet A2 /2